

Wanderhüttenvermietung



www.eifelidyll.de

Wanderhütte Comfort plus

Die Holzhäuser haben eine Grundfläche von ca. 30 m², verfügen über 5 Schlafplätze in zwei getrennten Schlafzimmern, davon eins mit zwei getrennten Betten (können auch zum Doppelbett zusammengeschieben werden) und das andere mit einem Einzel- und einem Etagenbett; ein Sanitärraum mit Dusche, Toilette und Waschbecken. Kleiner komplett eingerichteter Küche und Wohn- Essraum mit Eckbank und großem Esstisch. Gartenmöbel für draußen sind vorhanden. Die Fußböden sind gefliest und haben Fußbodenheizung.

In den Hütten darf nicht geraucht werden.
Haustiere dürfen nur auf dem Boden oder eigenem Körbchen/Decke liegen.

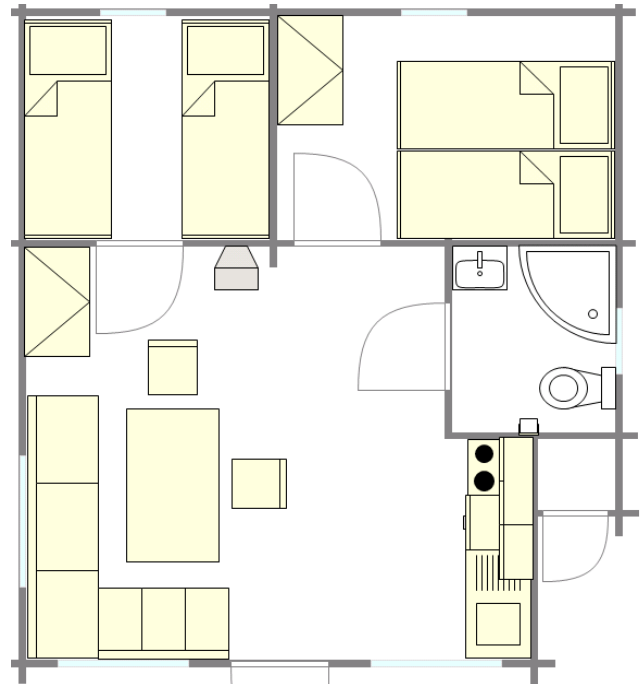
In den Wanderhütten sind vorhanden:

Besteck, Porzellan, Geschirrtücher, Kochgeschirr, Kaffeemaschine, Mikrowelle, 4 Elektrokochplatten, Kühlschrank.

Campingtisch und Stühle auf überdachter Terrasse, Bettdecken + Kissen, TV mit SAT Antenne

Mitzubringen sind:

Eventuell Bett- und Kissenbezüge sowie Spannbetttücher, Handtücher, persönlicher Bedarf, Wäschepaket (Kopfkissen - und Deckenbezug, Spannbetttuch) kann bei Bedarf gegen eine Gebühr von 12,00 Euro/Bett gestellt werden. Handtuchpaket (1 Handtuch 1 Badetuch) 6,00 Euro



ikt: Trekkerhütten.rap (564x597 cm), Gestaltet am: 17.11.2008

Preise 2024 pro Nacht

**inklusive Wasser, Strom und Fußbodenheizung für 2 Pers. mit 1 Auto o. 2 Motorräder.
Die Kosten für die Endreinigung sind im Preis für die erste Nacht enthalten.**

Hauptsaison: 26.04. bis 05.05. // Feiertagswochenenden // 05.07. bis 01.09.

erste Nacht € 133,00 jede weitere Nacht € 93,00

Nebensaison: restliche Zeit

erste Nacht € 114,00 jede weitere Nacht € 74,00

Kinder bis einschließlich **2 Jahre gratis.**

Für jede weitere Person werden **€ 7,50/Nacht** berechnet. Maximalbelegung 5 Personen.

An verlängerten Wochenenden Mindestbuchung 3 Nächte.

Zur Absicherung Ihrer Buchung bieten wir einen **unbürokratischen Annullierungsfond** an. Details, siehe Reservierungsbedingungen.

Bankverbindung

Kreissparkasse Bitburg - Prüm

IBAN: DE90 5865 0030 0002 0053 04